



# MEMÒRIA 2023

Treballem per la inclusió  
i la qualitat de vida  
de PERSONES

# ÍNDEX

1. Benvinguda.....	3
2. El Centre de Formació i Prevenció (CFP).....	4
3. Persones atenent a persones.....	7
4. Activitat assistencial.....	9
Àrea Sanitària. Serveis de Rehabilitació Comunitària..	9
Àrea Sociosanitària.....	14
Àrea infància, adolescència i família.....	16
Àrea sociolaboral.....	19
5. Departament comercial.....	21
6. La Klosca Centre Especial de Treball.....	22
7. Fem xarxa. Taules, consells i comissions.....	23
8. Transparència.....	24
9. Sensibilització social i lluita contra l'estigma.....	24
10. Comunicació.....	27
11. Suports i aliances.....	28

# 1. Benvinguda

Benvinguts i benvingudes,

És un plaer compartir amb vosaltres l'activitat realitzada en aquest 45è aniversari de l'entitat. Els temps canvien i el CFP ha crescut molt des de l'inici: avui en dia comptem amb una trentena de programes i serveis.



Mantenim l'essència i continuem procurant dur a terme una pràctica assistencial transversal, centrada en l'abordatge integral de les persones ateses i priorititzant la singularitat de cadascuna d'elles.

El nostre model terapèutic persegueix la salut de tothom doncs "No hi ha salut sense salut mental." Aquest és el nostre compromís i la nostra missió.

Gràcies per ser-hi, un any més!

Jaume Clupés, president i director general del Centre de Formació i Prevenció

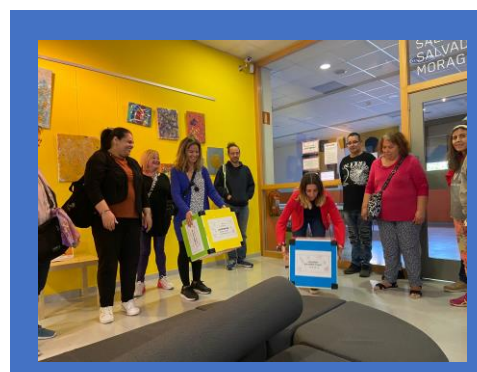
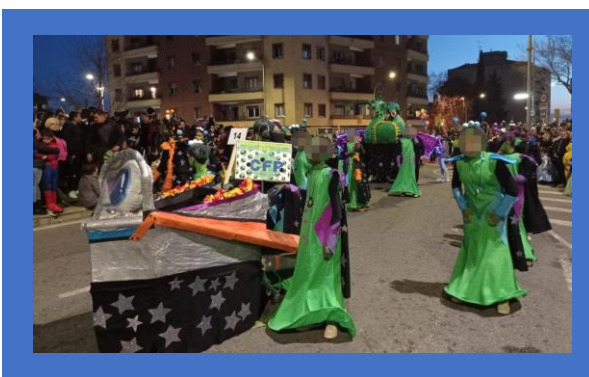
## 2. El Centre de Formació i Prevenció (CFP)

Associació d'Iniciativa Social declarada Entitat d'Utilitat pública, fundada el 1979 a Mataró. Som una entitat privada amb vocació de servei públic. Oferim una atenció de qualitat, a prop del ciutadà, eficient i amb equitat a persones de la comarca del Maresme.



### COL·LECTIUS QUE ATENEM

- Infants, joves i adolescents
  - Persones que conviuen amb una problemàtica de salut mental
  - Persones que es troben en risc d'exclusió
- I... les seves famílies



### MISSIÓ

- ✓ Acompanyar, donar suport i millorar la qualitat de vida de les persones ateses.
- ✓ Vetllar perquè les persones que acompanyem aconseguixin la recuperació i la inclusió sociolaboral i comunitària.
- ✓ Sensibilitzar la societat i lluitar contra l'estigma vers els col·lectius que atensem.

## ORGANIGRAMA



REV: 8 / 05-2024

## GOVERNANÇA

### **JUNTA**

Jaume Clupés  
**President**

Eusebi Passarell  
**Sots president**

Lourdes Sellarès  
**Tresorera**

Jordi Mela  
**Secretari**

Begoña Gallardo  
**Sotssecretària**

Enriqueta Ayuso  
**Vocal**

Rosa Pou  
**Vocal**

Joan Comellas  
**Vocal**

### **EQUIP DIRECTIU**

Jaume Clupés  
**Direcció General**

Jordi Mela  
**Sotsdirecció General**

Irene Cerezo  
**Sotsdirecció General**

### **CONSELL ASSESSOR**

Jaume Clupés  
Jordi Mela  
Eusebi Passarell

Irene Cerezo  
Jordi Escrig  
Miriam Pérez

Lourdes Huguet  
Salvador Arévalo  
Llibert Clupés

Begoña Gallardo  
Jaume Rodon

### **CENTRE ESPECIAL DE TREBALL LA KLOSCA**

Jaume Rodon  
**Direcció Tècnica**

### 3. Persones atenent a persones

Persones treballadores:

84



Destaquem:

- ✓ Equip multidisciplinari, de perfils diversos.
- ✓ Especialistes en la nostra àrea amb una visió transversal: Ens coordinem per oferir una atenció integral i un itinerari adaptat a les necessitats de cada persona. També disposem de serveis comercials de qualitat.
- ✓ Treballem conjuntament des de joves en pràctiques fins a persones amb una llarga trajectòria dins l'entitat. Aquesta diversitat generacional enriqueix la nostra tasca.

## Persones voluntàries:

Entenem el voluntariat en una doble direcció: les persones que fan de voluntàries a serveis de l'entitat i les persones que atenem que fan voluntariats a altres recursos comunitaris.

La tasca de les persones voluntàries és molt valuosa i enriquidora.

### Persones ateses que han fet voluntariats:

54

### Persones que fan voluntariats al CFP:

32



## 4. Activitat assistencial

PERSONES ATESES

781

### Persones ateses per àrees

Sanitària

198

Sociosanitària

32

Infància, adolescència i família

173

Sociolaboral

378

## ÀREA SANITÀRIA

### SERVEIS DE L'ÀREA

#### Servei de Rehabilitació Comunitària

Equipaments que tenen caràcter ambulatori i estan dedicats a la rehabilitació/recuperació psicosocial de persones amb trastorn mental i/o addicció.

"Vaig decidir que la meua família havia de patir el menys possible la meua malaltia. Això va ser clau per decidir anar al SRC"

Marga

De persona atesa a voluntària del SRC Burriac



## SRC Maresme (A Mataró)

### Persones ateses

64

### Informació d'interès

- ✓ 27 persones donades d'alta
- ✓ 13 noves entrades
- ✓ El 63% de les persones ateses s'han vinculat amb la comunitat



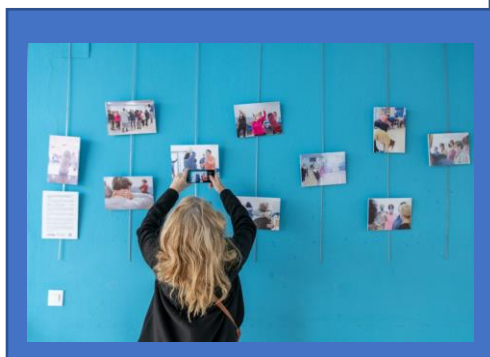
## SRC Burriac (A Premià de Mar)

Persones ateses

70

### Informació d'interès

- ✓ 15 persones donades d'alta
- ✓ 14 noves entrades
- ✓ El 91% de les persones ateses s'han vinculat amb la comunitat



## Grup de joves

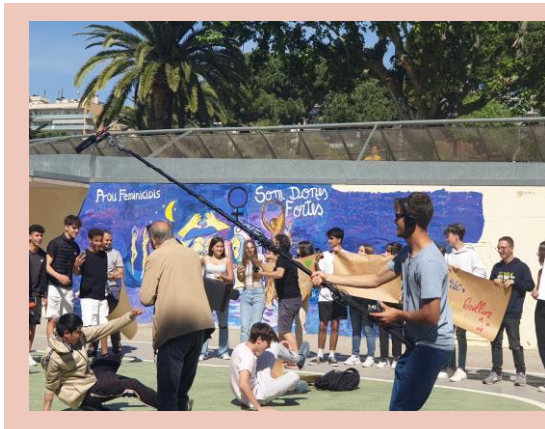
Programa destinat a joves que tenen entre 16 i 30 anys i que conviuen amb una problemàtica de salut mental. Treballem per la seva recuperació psicosocial. El grup de joves forma part dels SRC de l'entitat.

### Persones ateses

18

### Informació d'interès

- ✓ 8 noves entrades
- ✓ El 67% dels joves atesos s'han vinculat a recursos comunitaris.



## PROGRAMES COMUNITARIS PROPIS DESTACATS

### Alterarte

Espai cultural on desenvolupar una activitat artística, formativa i de difusió de l'art.

Artistes durant el 2023:

46



### Llibre Actiu

Llibreria d'intercanvi gratuïta. La gestionen persones voluntàries. Comptem amb dues seus: una a Mataró i l'altra a Premià de Mar.

Persones voluntàries:

5



## ÀREA SOCIO SANITÀRIA

### SERVEIS DE L'ÀREA

#### Llars amb suport:

Habitatges per a persones que tenen un trastorn de salut mental. L'equip professional realitza un suport extern eventual que afavoreix la seva autonomia.

"Intentem que puguin viure sols, amb la màxima autonomia i qualitat, el màxim temps possible: aquesta és la nostra feina "



Fani Martínez, Professional del PSALL

#### Persones ateses

14

#### Informació d'interès

- ✓ 1 nou ingrés
- ✓ 1 baixa

#### Vinculacions comunitàries:

- ✓ **Rehabilitació:** 1 a Serveis de Rehabilitació Comunitària; 4 a Club Social i 1 a servei Prelaboral.
- ✓ **Laboral:** 1 treballa a empresa ordinària.
- ✓ **Comunitaris:** 4 fan voluntariat, 3 esport, 5 assisteixen a recursos culturals i 3 a recursos formatius.

## Programa de Suport a l'Autonomia a la Pròpia Llar (PSALL)

Destinat a persones amb malaltia mental. L'objectiu és ajudar-les a desenvolupar la seva autonomia i inclusió, vivint a la pròpia llar.

### Persones ateses

15

### Informació d'interès

- ✓ 2 nous ingressos
- ✓ 2 baixes

### Vinculacions comunitàries:

- ✓ **Rehabilitació:** 2 a Serveis de Rehabilitació Comunitària; 4 a Club Social i 3 a servei Prelaboral.
- ✓ **Laboral:** 1 treballa a Centre Especial de Treball.
- ✓ **Comunitaris:** 4 fan voluntariat, 1 esport i 10 assisteixen a recursos culturals.

## Suport CFP

Servei d'atenció domiciliària per a persones que conviuen amb una problemàtica de salut mental. És de caràcter privat.

### Persones ateses

3



# ÀREA INFÀNCIA, ADOLESCÈNCIA I FAMÍLIA

## SERVEIS DE L'ÀREA

### Centre Residencial d'Acció Educativa (CRAE)

Servei d'acolliment residencial per a la guarda i educació de 20 infants i adolescents.

#### Infants i adolescents atesos

27

#### Informació d'interès

- ✓7 noves entrades
- ✓7 baixes

#### Destaquem

- ✓Definim la Política de protecció a la infància de tota l'entitat liderada per Salvador Arévalo, Director Tècnic del CRAE.

### Pisos assistits per a joves:

Acullen nois/es més grans de 16 anys, tutelats i/o extutelats per la DGAIA, de diferents procedències i que no tenen els recursos propis per assolir una vida independent.

#### Joves atesos per pis

5

**Pis ASJTET.**  
18 – 21 anys

16

**Pisos joves.**  
16 – 18 anys

7

**Pis Programa d'Inserció Laboral (PIL).** 16- 20 anys.

### Destaquem

- ✓ 18 joves s'han inserit laboralment
- ✓ 14 joves han fet pràctiques a empreses

Li diria: "No vagis amb por perquè allà et cuiden i et donen *carinyo* de sobres. Mai et deixaran tirat."



Jonathan

De viure cinc anys al CRAE a estar a pisos assistits treballant per la seva autonomia

## PROGRAMES DE L'ÀREA

### Parentalitat positiva

Pla de treball específic per afavorir la reunificació familiar o acoblament en família aliena.

#### Persones ateses

14 Persones

### Caixa Proinfància

Formem part de la Xarxa Proinfància de Mataró com a entitat prestadora de serveis de logopèdia, reforç escolar, teràpia psicològica i tallers terapèutics familiars.

#### Persones ateses

29

Logopèdia

21

Psicoteràpia individual

20

Psicoteràpia familiar

12

Reforç escolar

## Atenció socioeducativa a domicili

Programa específic de benestar emocional per a la infància i l'adolescència, en coordinació amb el Consell Comarcal del Maresme. Intervenció socioeducativa a famílies ateses per l'EAlA, per tal de recuperar i/o reparar les funcions parentals i en situacions de reintegració dels fills al nucli després d'una mesura de protecció o en situacions de risc greu.

### Famílies i persones ateses

6

Famílies

21

Persones



## ÀREA SOCIOLABORAL

### SERVEIS DE L'ÀREA

#### Àrea Diürna

Destinat a joves tutelats, extutelats o amb molta dificultat social. El seu objectiu és l'adquisició d'hàbits personals i laborals per afavorir la inclusió.

##### Persones ateses

39



#### Servei Prelaboral

Acompanya a persones joves i adultes vinculades a la xarxa de salut mental. Pretén ajudar-les a aconseguir la inserció laboral millorant les competències.

##### Persones ateses

41



##### Persones participants per activitat

- ✓ **Activitats tècniques:** 15 a català, 15 a recerca de feina i 15 a prevenció de recaigudes.
- ✓ **Activitats pràctiques:** 15 a hort ecològic, 3 a avicultura ecològica, 1 a soldadura i serralleria, 15 a fusteria i 4 a reparació de bicicletes.

## Formació i intermediació laboral

Programes de formació i d'inserció laboral destinats a persones amb diagnòstic de salut mental, certificat de discapacitat i/o persones en situació de vulnerabilitat.

"Es tracta de trobar la manera, dins les teves capacitats, de fer el que has de fer el millor possible."



Mat i Àlex,  
Persona que atenem i que s'ha inserit a Artero  
i Cap de Recursos Humans d'aquesta empresa.

### Persones ateses

189

### Informació d'interès

- ✓ Insercions laborals: 62
- ✓ Convenis de pràctiques: 13
- ✓ Convenis de col·laboració amb noves empreses: 53 a empresa ordinària i 8 a empresa protegida

## Servei d'atenció familiar i recolzament social

Programa que dona recolzament familiar per afavorir la inclusió comunitària i laboral de les persones amb malaltia mental.

### Persones ateses

109



## 5. Departament comercial

Oferim varietat de serveis adreçats a l'administració, a empreses i a particulars Socialment Responsables. Tots ells, amb una **vessant social**.

- Optimitzem les capacitats personals
- Fomentem el desenvolupament de professionals
- Afavorim la inclusió laboral

### SERVEIS DELS QUE DISPOSEM

- ✓ Manteniment d'espais naturals i solars
- ✓ Repartiment i distribució de publicitat
- ✓ Càrrega i descàrrega
- ✓ Jardineria i viver

### 2023 EN XIFRES

#### Nombre de treballadors

37

#### Nombre de clients

95



## 6. La Klosca Centre Especial de Treball



Centre Especial de Treball de producció d'ous ecològics. Fomenta la inserció sociolaboral de persones amb una problemàtica de salut mental. Enguany hem iniciat la producció de brou ecològic.

### Nombre de treballadors

8

### Nombre de clients

55



## 7. Fem xarxa: Taules, Consells i Comissions

### Formem part de:

- ✓ Taula de Salut Mental de l'Ajuntament de Mataró. Participem a totes les subcomissions.
- ✓ Taula d'accessibilitat de l'Ajuntament de Mataró.
- ✓ Consell Municipal de Benestar Social de l'Ajuntament de Mataró.
- ✓ Taula de Salut de l'Ajuntament de Premià de Mar.
- ✓ Taula de Salut Mental del Masnou, Alella i Teià.
- ✓ Taula de Radars.
- ✓ Consell de Rehabilitació Psicosocial de Fòrum Salut Mental i Addiccions.
- ✓ Consell d'Habitatge de Fòrum Salut Mental i Addiccions.
- ✓ Consell Sanitari de Fòrum Salut Mental i Addiccions.
- ✓ Comitè Operatiu de Salut Mental del Maresme (Central, i Sud).
- ✓ Dispositiu Local d'Inserció (DLI) del SOM, el Servei d'Ocupació de Mataró.
- ✓ Consell de Formació Ocupacional del SOC.
- ✓ Consell d'Intermediació Laboral de Fòrum Salut Mental.
- ✓ Taula d'infància de l'Ajuntament de Mataró.
- ✓ Comissió de Centres Residencials de Fedaia.
- ✓ Col·lectiu de protecció del CEESC.
- ✓ Grup de Treball Cartera de Serveis de Fedaia.
- ✓ Comissió formació – inserció laboral grup de treball Joves Migrats Sols de l'Ajuntament de Mataró.
- ✓ Comissió de Recursos Residencials del Grup de Treball de Joves Migrats Sols de l'Ajuntament de Mataró.
- ✓ Comissió Territorial d'Habitatge.



## 8. Transparència

El respecte i la prevenció de la igualtat de les persones que formen part del CFP i de les que hi estan vinculades són valors que promovem com a entitat. Per a garantir-los comptem amb:

- ✓ Política de Protecció a la Infància a l'adolescència.
- ✓ Pla d'igualtat d'oportunitats.
- ✓ Protocol per a la prevenció i l'abordatge de l'assetjament laboral, sexual i per raó de sexe.
- ✓ Política de qualitat (ISO).
- ✓ Política de Protecció de dades.

## 9. Sensibilització social i lluita contra l'estigma

Una de les fites de la nostra entitat és donar a conèixer la realitat de les persones que atenem i aportar el nostre granet de sorra perquè millori la sensibilització social. Així, lluitem contra l'estigma vers els col·lectius que acompanyem.

Per aconseguir-ho, creem iniciatives comunitàries i participem a les d'altres entitats. Així mateix, també realitzem activitats i compartim coneixements realitzant xerrades i/o ponències sempre que en tenim oportunitat.

### ESDEVENIMENTS COMUNITARIS

Propis:



- ✓ **Concurs VOLART:** Tercera edició del concurs basat en una postal que creen les participants a fi d'enviar-la a un altre col·lectiu. Enguany el lema ha estat 'Dibuixem el futur' i el col·lectiu receptor joves vulnerables que conviuen amb salut mental.

**Jocs Florals CFP:** Quarta edició dels Jocs Florals en motiu de Sant Jordi. Concurs de narrativa breu i poesia destinat a persones ateses des de la xarxa de salut mental del Maresme.



### Actes del Mes de la Salut Mental:

Enguany hem creat una programació d'activitats durant el mes d'octubre en el marc del que hem anomenat el Mes de la Salut Mental. L'objectiu ha estat donar visibilitat a la realitat de les persones que conviuen amb una problemàtica de salut mental, sensibilitzar a la societat i lluitar contra l'estigma. Destaquem la jornada "Joves i salut mental", realitzada a l'emblemàtic Foment Mataroní, amb l'assistència de més d'un centenar de persones.



El 10 d'octubre és el Dia Mundial de la Salut Mental. Per commemorar-lo i donar-hi visibilitat organitzem actes durant tot el mes.

#### JORNADA "JOVES I SALUT MENTAL"

**20 d'octubre**  
Jornada centrada en reflexionar i visibilitzar una realitat tan transversal com és la salut mental dels joves.

Programació de l'acte:

- Benvinguda.
- Parlaments i manifest de persones ateses.
- Estrena del curtmetratge "Criden el meu nom".
- Taula Rodona "Joves i salut mental".
- Entrega de premis del concurs VOLART.
- Cloenda.
- Apenitit i mostra d'activitats comunitàries.

**FOMENT MATARONÍ**  
C/Nou, 11, Mataró.  
Horari de l'acte:  
9:30h - 12:15h.

#### EXPOSICIONS D'ARTISTES D'ALTERARTE

**Del 4 d'octubre al 8 de novembre**  
"Mamífers, art i salut Mental" de Lidia Fané.

Exposició pictòrica.

**ALTERARTE**  
C/Jaume Ibram, 10, Mataró.  
Horaris: Dill. - Dij. de 9h a 17h.  
Div. de 9h a 14h.

**Del 19 d'octubre al 8 de novembre**  
"Fragments abstractes" de Simó Gràcia

Exposició pictòrica.

**LA LOLA**  
C/ Baixada de les Espenyes, 4, Mataró.  
Horari: Dill.-Dij. de 19h a 24h. Div. i Diss. de 19h a 3h. Dium. de 19h a 23:30h.

**Del 2 d'octubre al 3 de novembre**  
Col·lectiva d'Alterarte

Exposició feta arrel del taller de gravat.

**BIBLIOTECA MUSEU HUB DEL DISSENY**  
Plaça de les Glòries catalanes, 37, Barcelona.  
Horari: Dima.- Diss. de 10h a 20h.

#### JOC: QUÈ EN SAPS TU SOBRE LA SALUT MENTAL?

Del 31 d'octubre al 14 de novembre

Joc actiu sobre salut mental per a tothom que vulgui participar.

**BIBLIOTECA MARTÍ I ROSSELLO**  
Carretera de Vilassar de Dalt, 100, Premià de Mar.  
Horari: Dill., Dimec. i Div. de 15h a 20h.  
Dima., Dij. i Diss. de 10h a 13:30h i de 15h a 20h.

#### CONCURS A INSTAGRAM #lasalutmentales

De l'1 al 31 d'octubre

Concurs per a reflexionar sobre què és per tu la salut mental.

Com participar-hi:

- Publica una imatge o vídeo que et faci pensar en què significa per tu la salut mental.
- Posa el hashtag #lasalutmentales
- Etiqueta el nostre perfil: @cfpmaresme i menciona'l al text.

El premi seran dues invitacions gratuïtes a la Marxa per la Salut Mental de Mataró que se celebra el 26 de Novembre.

INSTAGRAM



Amb la col·laboració de:



## Als que participem:

### ✓ **11a Marxa per la Salut Mental de Mataró:**

organitzada per Fòrum Salut Mental i Addiccions, federació a la que representem la capital del Maresme i un Comitè organitzador del que formen part. Enguany s'ha batut rècord de participació amb 825 persones caminant per la Salut Mental.



### ✓ **Parelles Artístiques:** projecte de creació

d'una obra conjuntament entre una persona atesa des de recursos de salut mental i una que no ho està. Osonament n'és creadora. Hi representem el Maresme gràcies als artistes del programa Alterarte.



### ✓ **La Marató de TV3:** El Servei de Rehabilitació

Comunitària Burriac realitza una paradeta a la fira d'entitats de Premià de Mar a benefici de La Marató.



## 10. Comunicació

Donar a conèixer la realitat dels col·lectius que atenem a través de mitjans de comunicació, canals propis i d'altres entitats és vital per ajudar a la tasca de sensibilització social i lluitar contra l'estigma. Així doncs, treballem aquesta vessant a través de totes les vies possibles. A més, creem sinergies amb l'administració pública i diverses institucions, donem veu a les persones que atenem explicant les seves vivències i compartim els nostres coneixements a través d'articles professionals.

### 2023 EN XIFRES

#### Impactes aconseguits

- ✓ Entitats i federacions: 42 publicacions
- ✓ Mitjans de comunicació: 19 publicacions

#### Evolució de seguidors a xarxes socials



Centre Formació i Prevenció: **+13**

Programa artístic Alterarte: **+3**

CET La Klosca: **+11**



Centre Formació i Prevenció: **+120**

Programa artístic Alterarte: **+113**

Llibreria Llibre Actiu: **+67**

CET La Klosca: **+27**



Centre Formació i Prevenció: **+52**



Centre Formació i Prevenció: **+32**

# 11. Suports i aliances

Formem part de:



Comptem amb el suport de:

